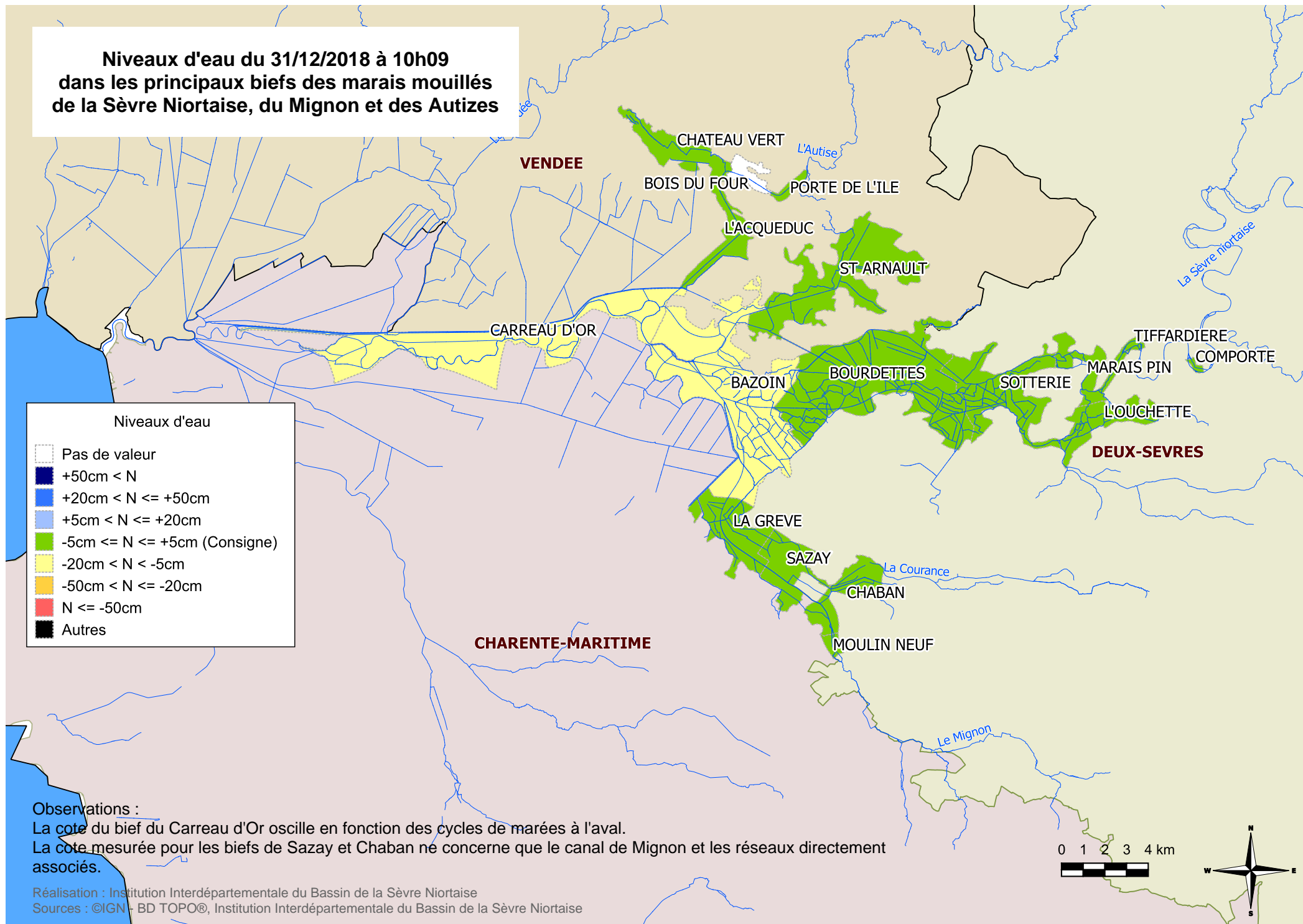


**Niveaux d'eau du 31/12/2018 à 10h09  
dans les principaux biefs des marais mouillés  
de la Sèvre Niortaise, du Mignon et des Autizes**



Niveaux d'eau

	Pas de valeur
	+50cm < N
	+20cm < N <= +50cm
	+5cm < N <= +20cm
	-5cm <= N <= +5cm (Consigne)
	-20cm < N < -5cm
	-50cm < N <= -20cm
	N <= -50cm
	Autres

**Observations :**  
 La cote du bief du Carreau d'Or oscille en fonction des cycles de marées à l'aval.  
 La cote mesurée pour les biefs de Sazay et Chaban ne concerne que le canal de Mignon et les réseaux directement associés.

