






Commune de Courçon
17127

Repère

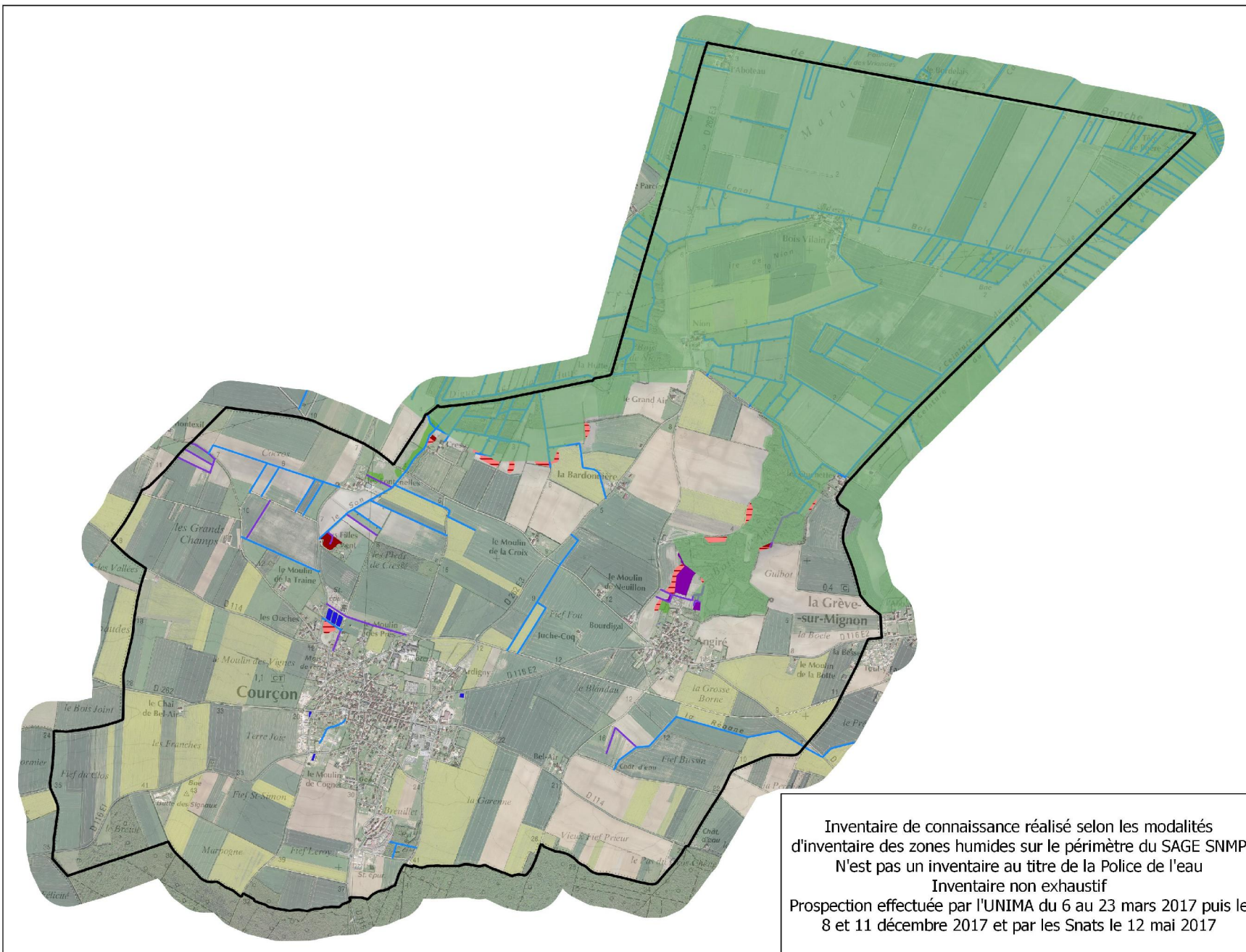
-  Limite communale
-  Zone humide du Marais poitevin
-  Plan d'eau
-  Réseau hydrographique
-  Réseau hydrographique complémentaire

Typologie des habitats génériques (CORINE Biotopes)

-  3 Prairie, fourré
-  8c Terre agricole
-  8p Plantation
-  8d Divers

Inventaire (délimitation et caractérisation) des zones humides, du réseau hydrographique et des plans d'eau

Classement des zones humides selon la typologie CORINE Biotopes



Inventaire de connaissance réalisé selon les modalités d'inventaire des zones humides sur le périmètre du SAGE SNMP
 N'est pas un inventaire au titre de la Police de l'eau
 Inventaire non exhaustif
 Prospection effectuée par l'UNIMA du 6 au 23 mars 2017 puis le 8 et 11 décembre 2017 et par les Snats le 12 mai 2017

