

Zones humides selon la typologie CORINE Biotopes (niveau III ou plus)

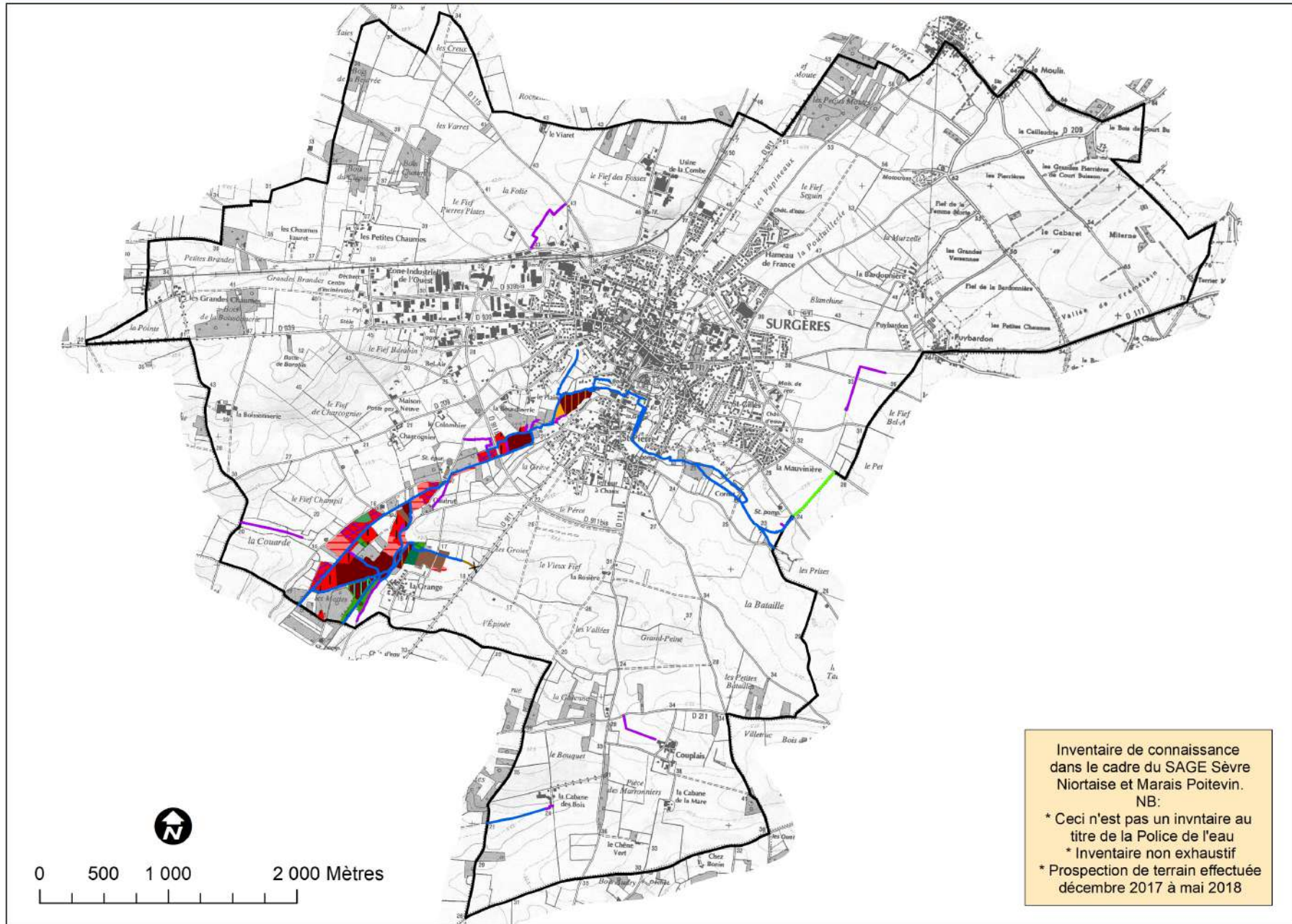
Légende

Zones humides

- 31.8 - Fourrés
- 31.81 - Fourrés médio-européens sur sol fertile
- 31.831 - Ronciers
- 37.2 - Prairies humides eutrophes
- 37.241 - Pâtures à grand jonc
- 38.1 - Pâture mésophiles
- 44.1 - Formations riveraines de saules
- 44.4 - Forêts mixtes de chênes, d'ormes et de frênes des grands fleuves
- 44.9 - Bois marécageux d'aune de saule et de myrte des marais
- 44.911 - Bois d'Aulnes marécageux méso-eutrophes
- 44.92 - Saussaies marécageuses
- 81.2 - Prairies humides améliorées
- 82.1 - Champs d'un seul tenant intensément cultivé
- 83.321 - Plantations de peupliers
- 83.3211 - Plantations de peupliers avec une strate herbacée élevée (mégaphorbiaies)
- 85.3 - Jardins

Repères

- Réseau hydrographique - BD TOPO
- Réseau hydrographique complémentaire (Terrain)
- Réseau hydrographique souterrain (Terrain)
- Réseau hydrographique inexistant (Terrain)
- Limite communale



Inventaire de connaissance dans le cadre du SAGE Sèvre Niortaise et Marais Poitevin.
 NB:
 * Ceci n'est pas un inventaire au titre de la Police de l'eau
 * Inventaire non exhaustif
 * Prospection de terrain effectuée décembre 2017 à mai 2018